



Proba de

Código

CSPEB01

Debuxo técnico

Debuxo técnico



1. Formato da proba

Formato

- A proba constará de vinte cuestións tipo test.
- As cuestións tipo test teñen tres posibles respostas das que soamente unha é correcta.

Puntuación

- Puntuación: 0,50 puntos por cuestión tipo test correctamente contestada.
- Cada cuestión tipo test incorrecta restará 0,125 puntos.
- As respostas en branco non descontarán puntuación.

Materials e instrumentos que se poden empregar durante a proba

- Para dar a resposta correcta deberase utilizar os instrumentos de debuxo, para facer as comprobacións que se consideren necesarias.

Duración

- Este exercicio terá unha duración máxima de 60 minutos.



2. Exercicio

1. Lugar xeométrico é:

Lugar geométrico es:

- A** A relación que existe entre as medidas do debuxo e as medidas reais do obxecto.
La relación que existe entre las medias del dibujo y las medidas reales del objeto.
- B** O conxunto de puntos do plano ou do espazo que posúen unha mesma propiedade xeométrica.
El conjunto de puntos del plano o del espacio que poseen una misma propiedad geométrica.
- C** A característica individual dunha peza, tal como superficie plana, cilíndrica, paralela, rosca, perfil, etc.
La característica individual de una pieza, tal como superficie plana, cilíndrica, paralela, rosca, perfil, etc.

2. Dise que unha figura é homotética:

Se dice que una figura es homotética:

- A** Cando a peza está preparada para a montaxe ou posta en servizo, ou ben configurada a partir dun debuxo.
Cuando la pieza está preparada para el montaje o puesta en servicio o bien configurada a partir de un dibujo.
- B** Cando a diferenza alxébrica das cotas de dous dos seus puntos posúe un desnivel.
Cuando la diferencia algebraica de las cotas de dos de sus puntos posee un desnivel.
- C** Cando se corresponden punto a punto e recta a recta, de xeito que os pares homólogos estean en liña recta con un punto fixo, que é o centro da homotecia.
Cuando se corresponde punto a punto y recta a recta, de forma que los pares homólogos estén en línea recta con un punto fijo, que es el centro de la homotecia.



3. Todas as seguintes frases teñen que ver coas tanxencias, AGÁS:

Todas las siguientes frases tienen que ver con las tangencias, EXCEPTO:

A Dúas circunferencias son tanxentes cando o punto T de tanxencia está na liña dos centros

Dos circunferencias son tangentes cuando el punto T de tangencia está en la línea de los centros.

B O raio perpendicular a unha corda divídeala en dúas partes iguais, así como ao arco que subtende.

O radio perpendicular a una cuerda la divide en dos partes iguales, así como al arco que subtiende.

C Se unha recta é tanxente a unha circunferencia, o punto de tanxencia T é o pé da perpendicular trazada polo centro O á recta tanxente.

Si una recta es tangente a una circunferencia, el punto de tangencia T es el pie de la perpendicular trazada por el centro O a la recta tangente.

4. Un óvalo é:

Un óvalo es:

A Unha curva pechada formada por arcos de circunferencia e simétrica con respecto a dous eixes perpendiculares.

Una curva cerrada formada por arcos de circunferencia y simétrica con respecto a dos ejes perpendiculares.

B Unha curva plana, aberta con dúas ramas formadas por puntos cunha relación de distancias entre os focos e os puntos da curva.

Una curva plana, abierta con dos ramas formadas por puntos con una relación de distancias entre los focos y los puntos de la curva.

C Unha curva pechada formada por arcos de circunferencia e simétrica con respecto a un só eixe.

Una curva cerrada formada por arcos de circunferencia y simétrica con respecto a un solo eje.



5. Todas as seguintes definicións pertencen ao coeficiente de redución do sistema axonométrico, AGÁS:

Todas las siguientes definiciones pertenecen al coeficiente de reducción del Sistema Axonométrico, EXCEPTO:

A É o valor da cotanxente trigonométrica do ángulo que forma a dirección de proxección co plano do quadro.

Es el valor de la cotangente trigonométrica del ángulo que forma la dirección de proyección con el plano del cuadro.

B É un número que indica a razón entre o segmento proxeccionado e o segmento real no espazo.

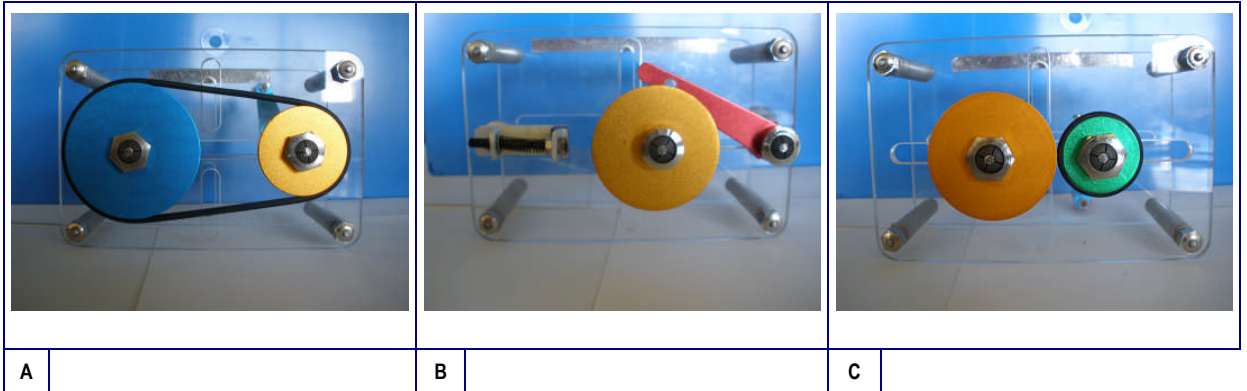
Es un número que indica la razón entre el segmento proyectado y el segmento real en el espacio.

C É un valor numérico que fai máis agradable á vista o obxecto representado diminuíndo a deformación da perspectiva.

Es un valor numérico que hace más agradable a la vista el objeto representado disminuyendo la deformación de la perspectiva.

6. Todas as seguintes fotografías están relacionadas coas tanxencias, AGÁS:

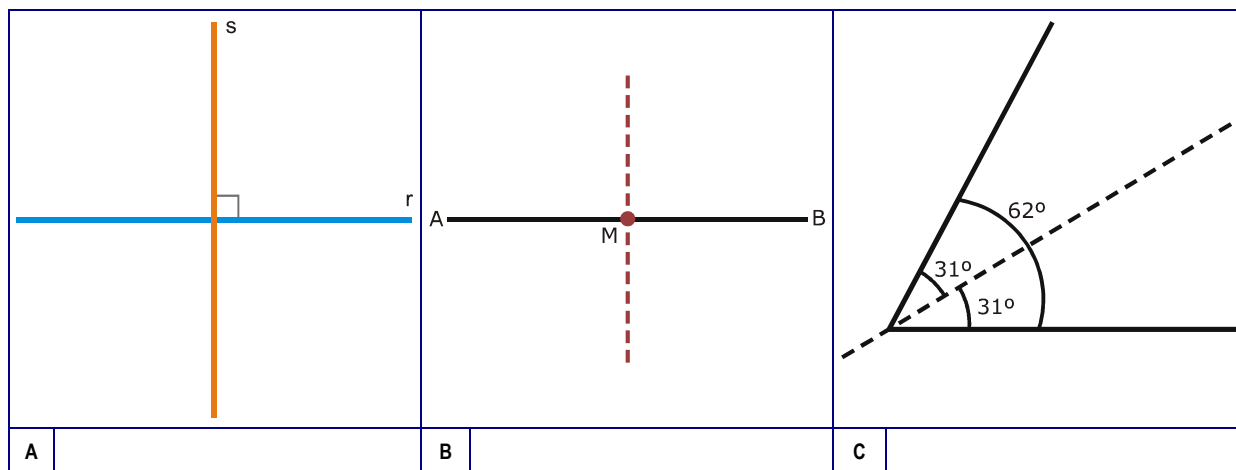
Todas las siguientes fotografías están relacionadas con las tangencias, EXCEPTO:





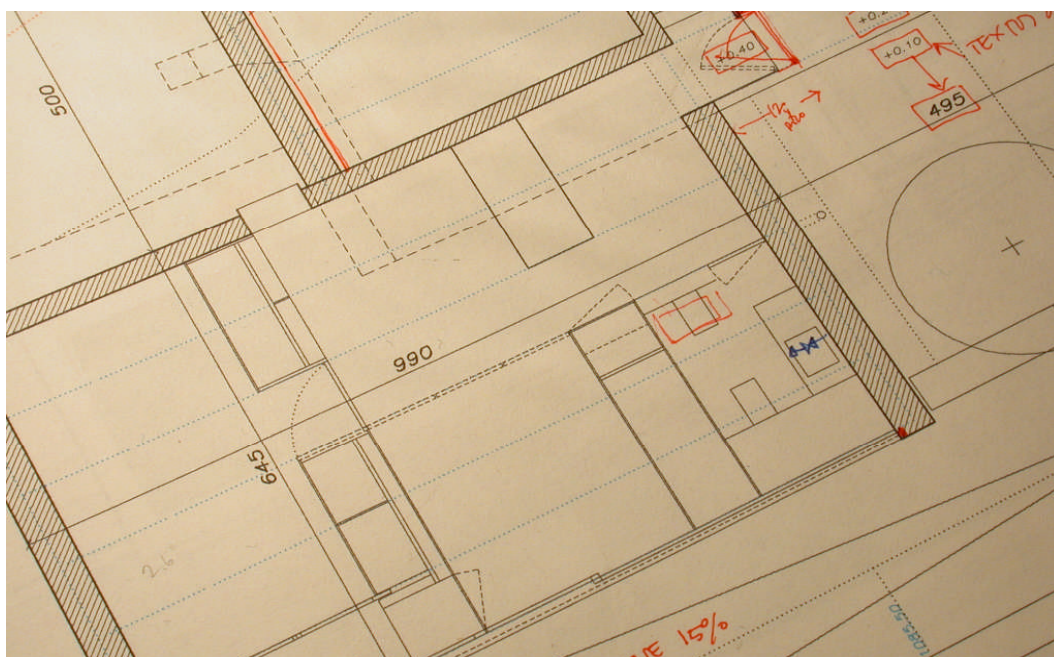
7. Cal destes esquemas se corresponde coa definición de mediatriz?

¿Cuál de estos esquemas se corresponde con la definición de mediatriz?



8. Dada a seguinte representación da planta dunha vivenda, a medida 990 indica:

Dada la siguiente representación de la planta de una vivienda, la medida 990 indica:

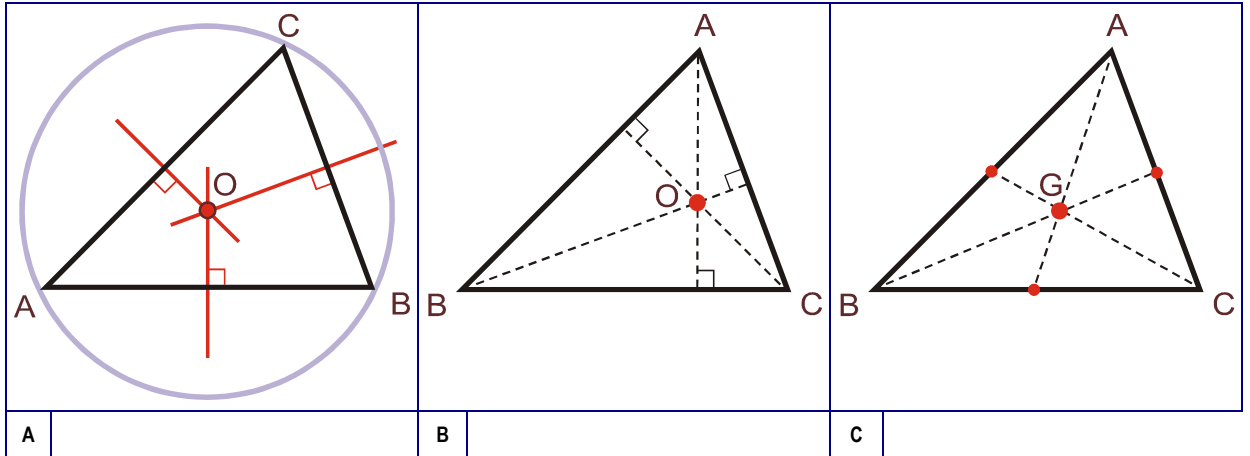


- A** Interior da habitación.
Interior de la habitación.
- B** Interior da habitación mais os muros.
Interior da habitación más los muros.
- C** Medida intramuros.
Medida intramuros.



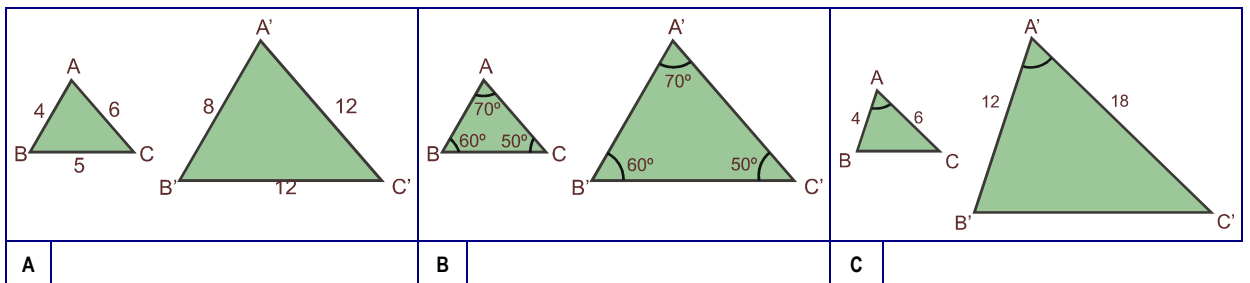
9. Cal dos seguintes esquemas representa o cálculo do baricentro?

¿Cuál de los siguientes esquemas representa el cálculo del baricentro?



10. Todos os seguintes gráficos teñen relación cos teoremas relativos á semellanza entre polígonos, AGÁS:

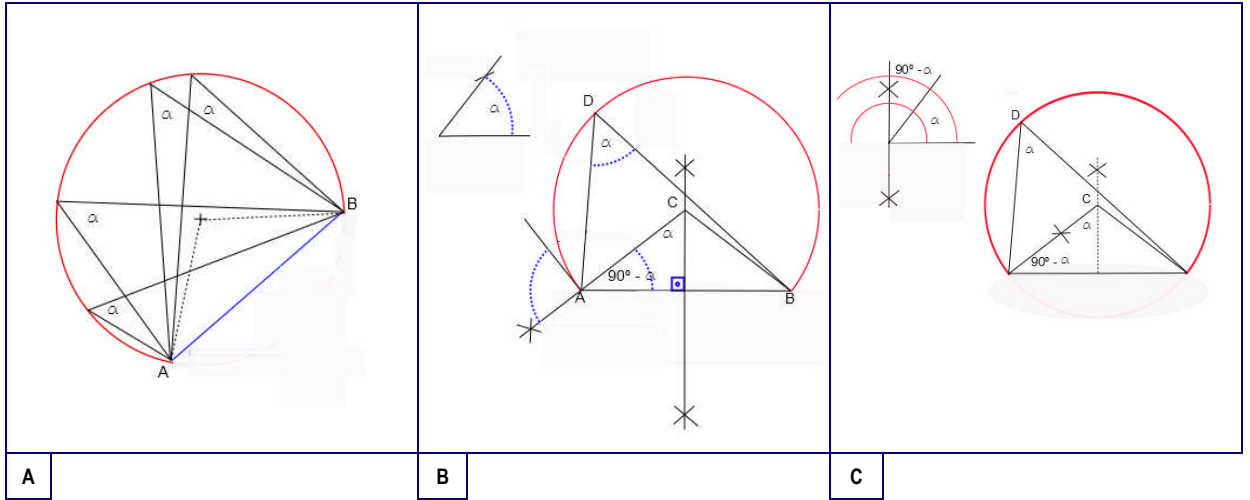
Todos los siguientes gráficos tienen relación con los teoremas relativos a la semejanza entre polígonos, EXCEPTO:





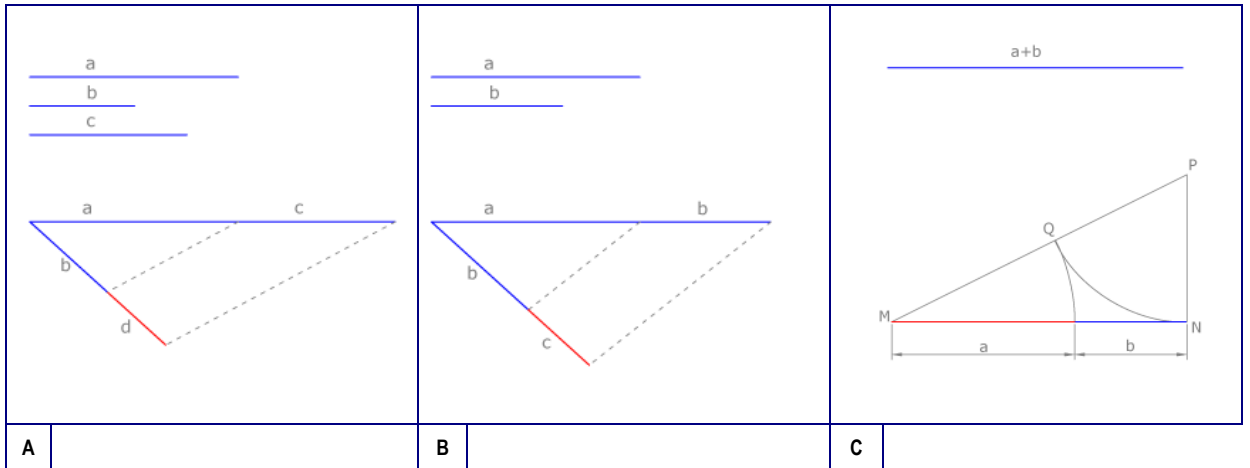
11. Todos os seguintes debuxos se corresponden co cálculo dun arco capaz para un ángulo de 45° , AGÁS:

Todos los siguientes dibujos se corresponden con el cálculo de un arco capaz para un ángulo de 45° , EXCEPTO:



12. Cal dos seguintes esquemas se corresponde co cálculo do terceiro proporcional?

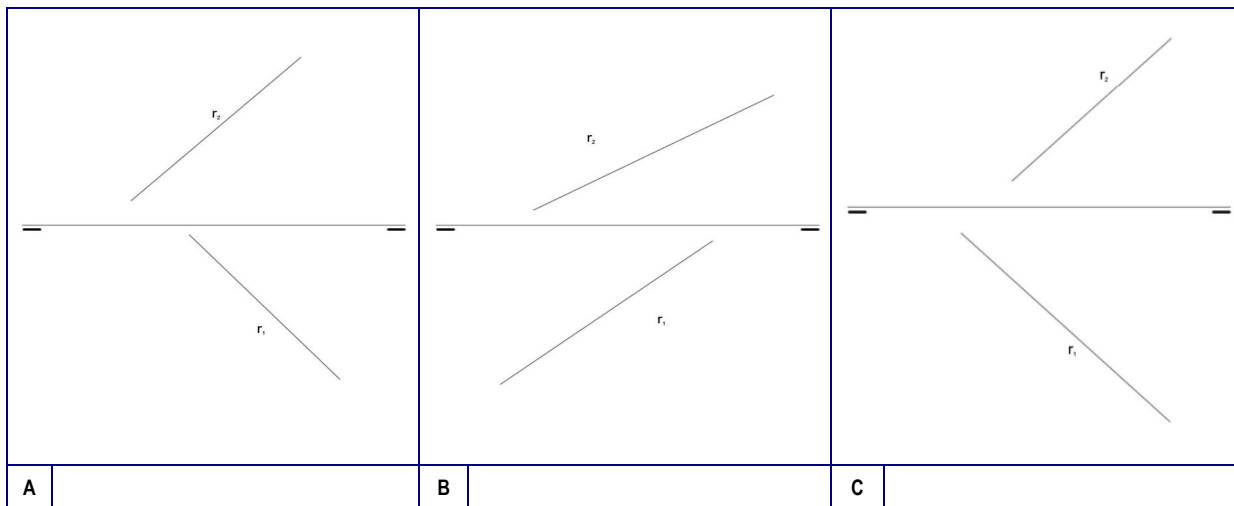
¿Cuál de los siguientes esquemas se corresponde con el cálculo del tercero proporcional?





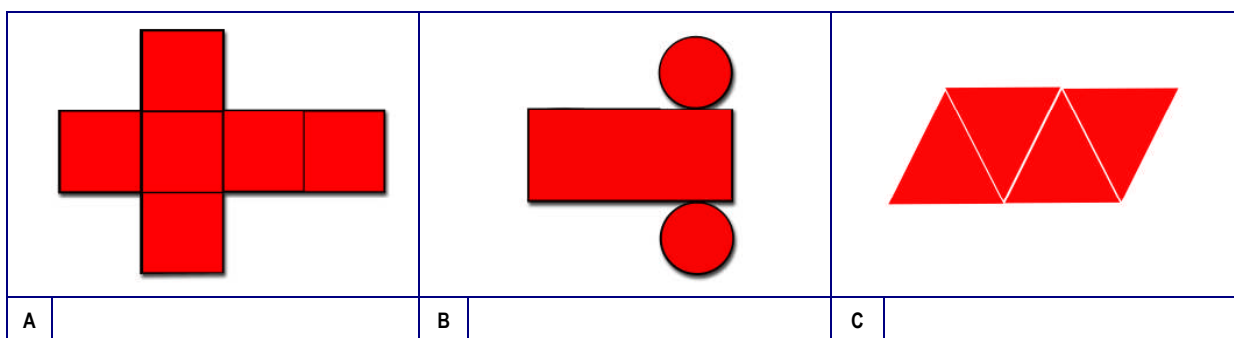
13. Cal das seguintes rectas pasa polo 1º, 3º e 4º cuadrantes?

¿Cuál de las siguientes rectas pasa por el 1º, 3º y 4º cuadrantes?



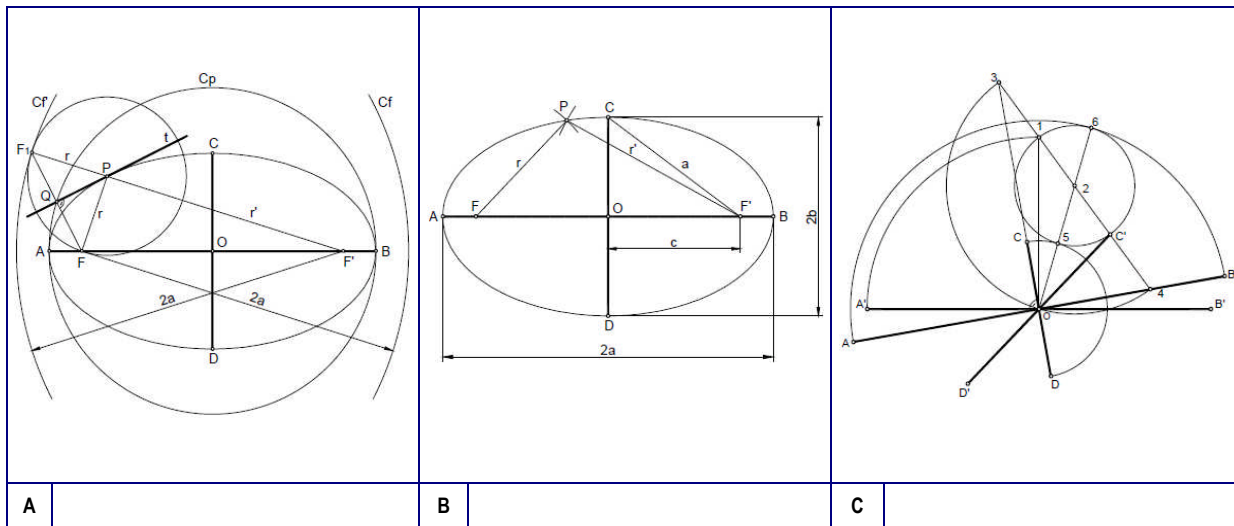
14. Cal das seguintes imaxes se corresponde co desenvolvemento dun tetraedro regular?

¿Cuál de las siguientes imágenes se corresponde con el desarrollo de un tetraedro regular?



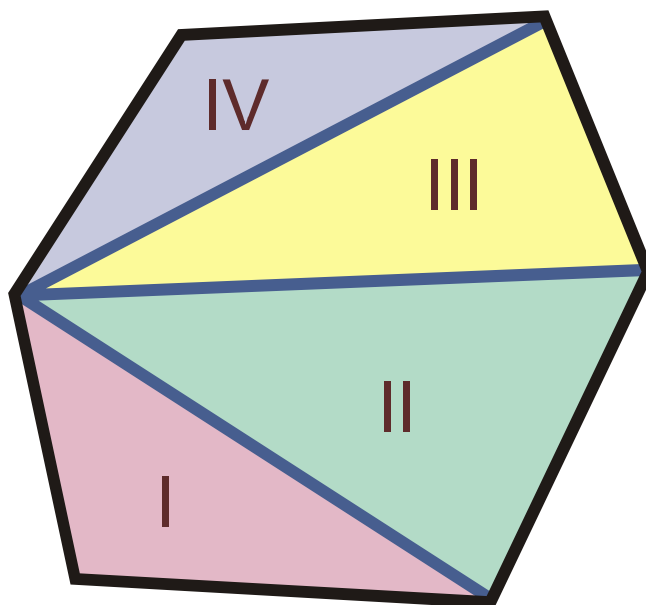
15. Cal das seguintes representacións se corresponde co método “por diámetros conxugados” para debuxar unha elipse?

¿Cuál de las siguientes representaciones se corresponde con el método “por diámetros conjugados” para dibujar una elipse?



16. A figura seguinte representa:

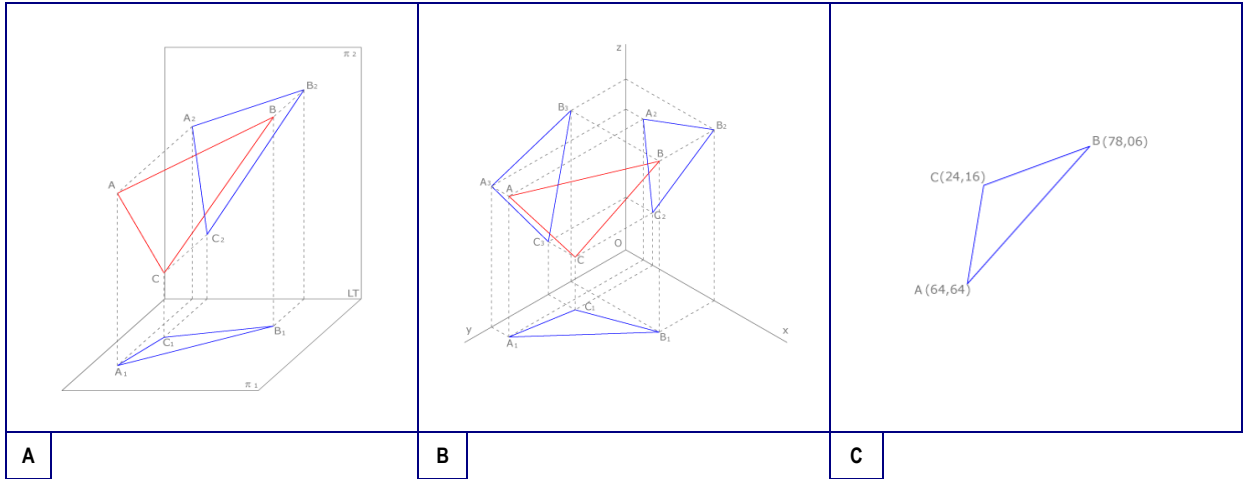
La figura siguiente representa:



- A** Triangulación.
- B** Sectorización.
- C** Equivalencia.

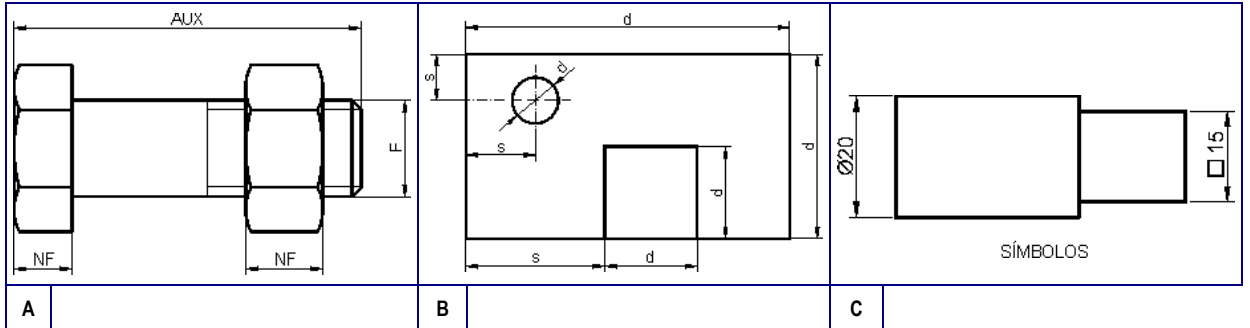
17. Cal das seguintes representacións se corresponde coa do sistema de planos cotados?

¿Cuál de las siguientes representaciones se corresponde con la del sistema de planos acotados?



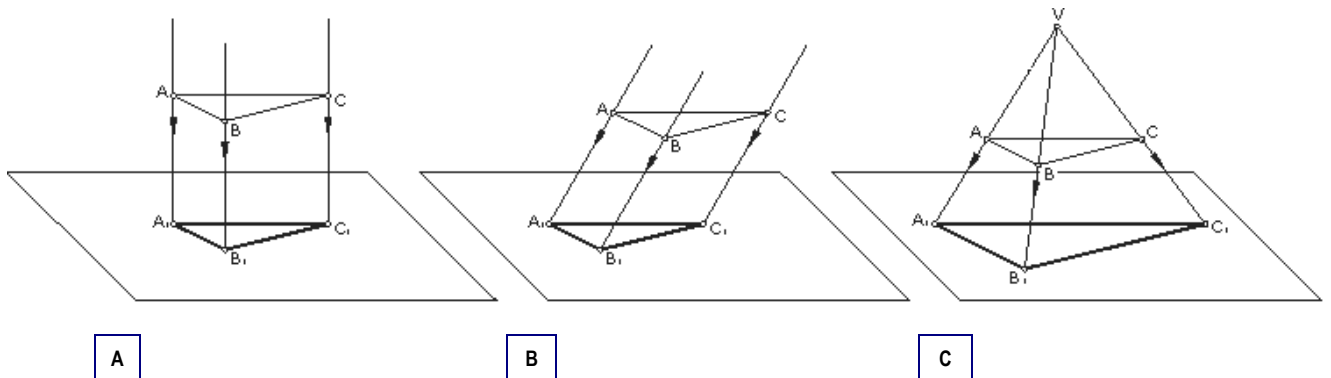
18. Cal dos seguintes gráficos ten representada correctamente unha sección cadrada normalizada?

¿Cuál de los siguientes gráficos tiene representada correctamente una sección cuadrada normalizada?



19. Cal das seguintes representacións coincide coa definición da perspectiva cabaleira?

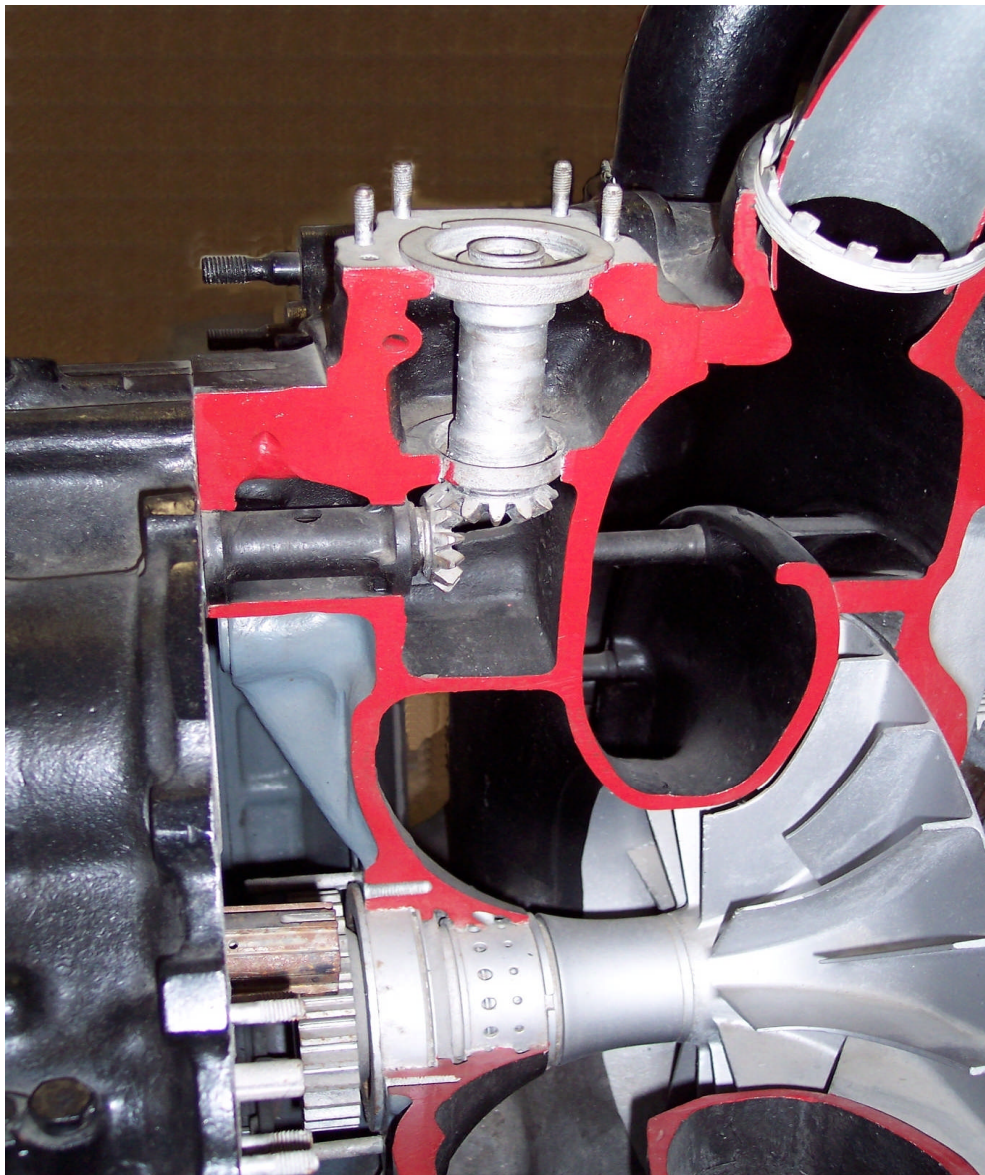
¿Cuál de las siguientes representaciones coincide con la definición da perspectiva caballera?





20. Na seguinte fotografía dun motor con turbina, a cor maxenta representa:

En la siguiente fotografía de un motor con turbina, el color magenta representa:



- A** Sección.
- B** Corte.
- C** Rotura.